

北浜駅直結、淀屋橋駅地下直通の平成31年建築免震タワーマンション！

◆専有面積:74.15㎡

◆2SLDK

北浜ミッドタワー

価格

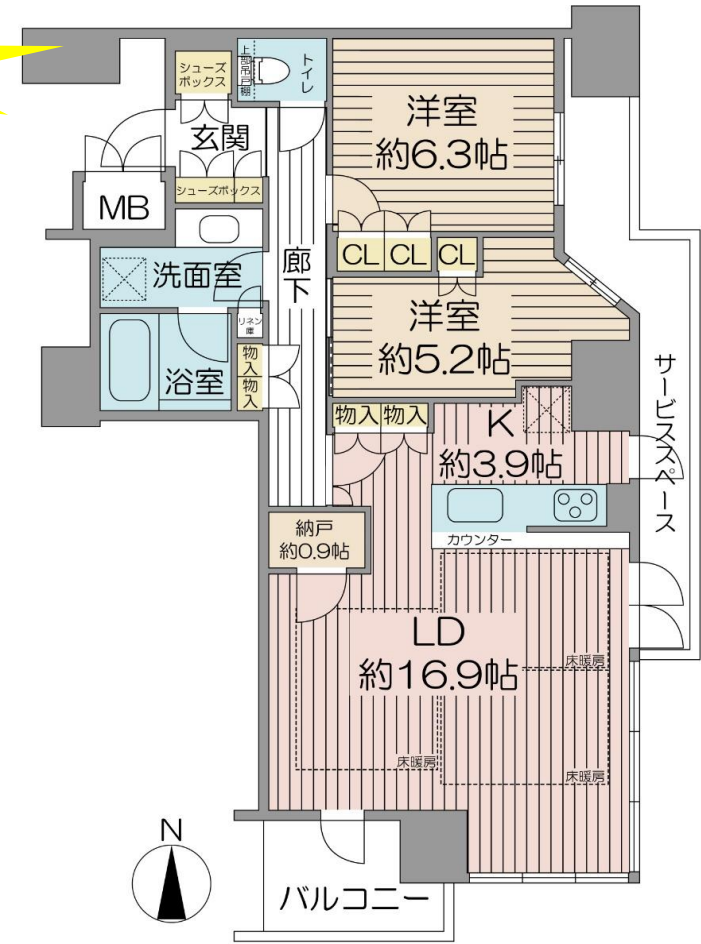
6,580 万円

新価格!

大阪メトロ堺筋線・京阪本線「北浜」駅直結。
大阪メトロ御堂筋線「淀屋橋」駅へ地下直通。

14階・南東角部屋

◆タワーマンション専門「SHITAUNE」の専任物件◆



ー物件のおすすめポイントー

- ▼一番のポイントはなんといっても立地です！北浜駅直結、淀屋橋駅へも地下直通の好立地。
- ▽日本を代表するスーパーゼネコンの一角、「竹中工務店」施工の免震タワーマンション。
- ▼専有面積74.15㎡の南東角住戸です。
- ▽LDKは約20.8帖の広さ。LDには床暖房が3面設置されています。



●所在地:大阪市中央区北浜2丁目2-21 ●交通:大阪メトロ堺筋線「北浜」駅徒歩1分 ●土地権利:所有権 ●構造:RC造43階建14階部分 ●専有面積:74.15㎡(壁芯) ●間取り2SLDK ●築年月:平成31年1月建築
●管理費月額:18,170円 ●修繕積立金月額:7,420円 ●インターネット使用料月額1,870円 ●総戸数:311戸 ●管理方式:日勤(24時間有人管理) ●現況:空室 ●引渡:相談 ●取引形態:仲介(専任媒介)

Value.
space

価値ある住まいのご提案

バリュー・スペース

宅地建物取引士

担当:下畦(したうね)

お問い合わせはこちら



0120-58-3215

- 株式会社バリュー・スタッフ
- 大阪府知事免許番号(2)第56860号
- (社)大阪府宅地建物取引業協会会員
- 近畿地区不動産公正取引協議会加盟店
- 近畿圏不動産流通機構会員

〒542-0081 大阪市中央区南船場2丁目5番12号クリスタファイブ7階 ●営業時間:10:00AM~9:00PM ●定休日:毎週水曜日