

トア山手ザ・神戸タワー ^{価格} 1億1,500万円

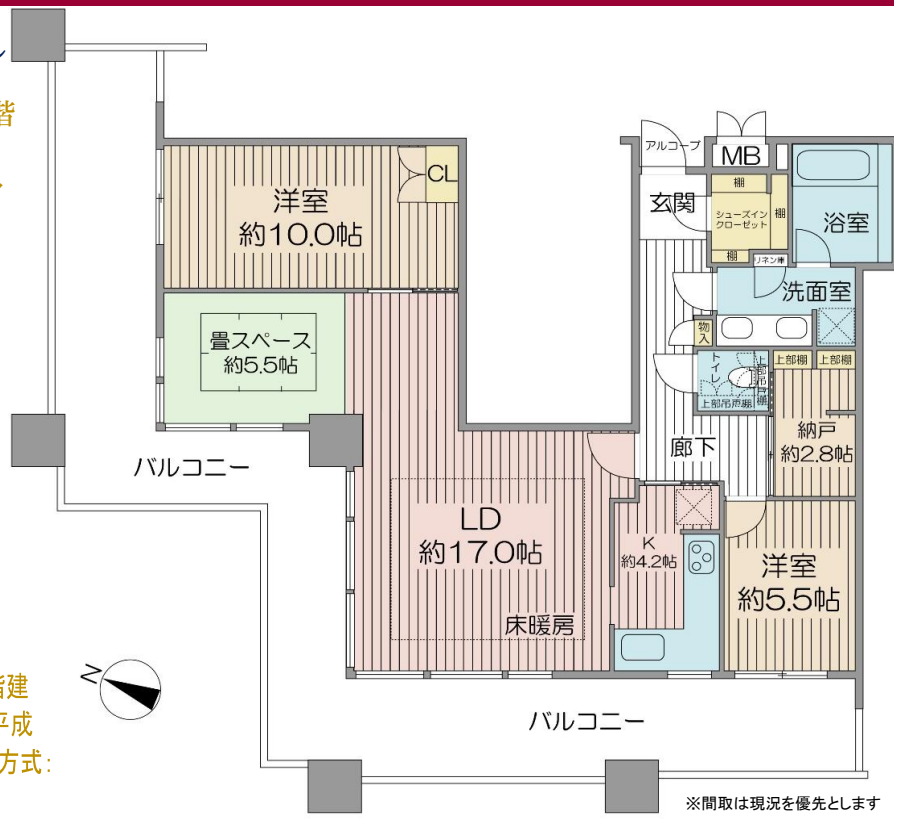


～トッププレミアムフロア住戸～

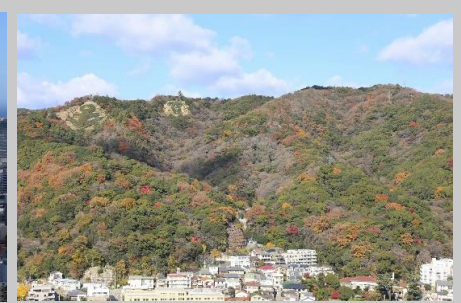
トッププレミアムフロアとは、当該マンションの32～34階のフロアのこと、エレベーターホールから共用廊下までの間にオートロックが設けられている等、セキュリティ面でも他のフロア住戸よりも強化されています。

- ◆平成20年11月建築
- ◆コンシェルジュサービス
- ◆24時間有人管理
- ◆ペット飼育可（規約あり）

地上35階建ての33階部分！専有面積99.8㎡の北西角住戸。磨き抜かれた空間設計、こだわりを尽くした邸宅としての質感、インテリア、神戸の煌きを望むその眺望をお楽しみいただけるお部屋です



●所在地: 神戸市中央区中山手通3丁目2-1 ●交通: JR神戸線「三ノ宮」駅徒歩7分 ●土地権利: 所有権 ●構造: RC造35階建地下1階付33階部分 ●専有面積: 99.8㎡(壁芯) ●バルコニー面積: 49.18㎡ ●間取り: 2SLDK+畳スペース ●築年月: 平成20年11月建築 ●管理費月額: 16,470円 ●修繕積立金月額: 8,690円 ●総戸数: 316戸 ●管理会社: 住商建物㈱ ●管理方式: 日勤(24時間有人管理) ●現況: 居住中 ●引渡: 平成30年3月末 ●取引形態: 仲介(専任媒介)



Value. space 価値ある住まいのご提案
バリュー・スペース

宅地建物取引士
 担当: 下畦(したうね)

お問い合わせはこちら
0120-58-3215

- 株式会社バリュー・スタッフ
- 大阪府知事免許番号(1)第56860号
- (社)大阪府宅地建物取引業協会会員
- 近畿地区不動産公正取引協議会加盟店
- 近畿圏不動産流通機構会員

〒542-0081 大阪府中央区南船場2丁目5番12号クリスタファイブ7階 ●営業時間: 10:00AM～9:00PM ●定休日: 毎週水曜日